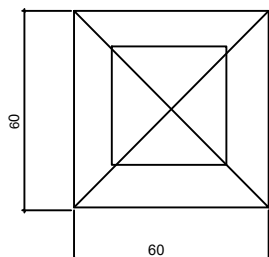
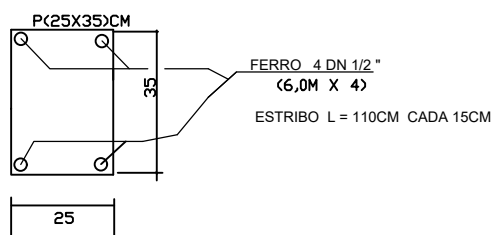


### ETAPA 1:

B1, ..... B12 - 16 BLOCO DE CONCRETO 60X60X120CM

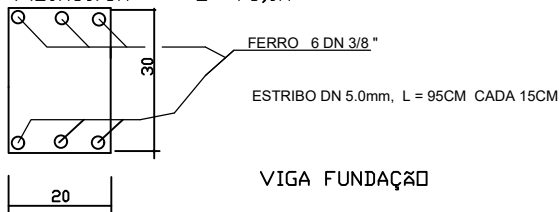


P1, ..... P3 - PILAR DE CONCRETO ARMADO ( 25 X 35)CM X 7,70M



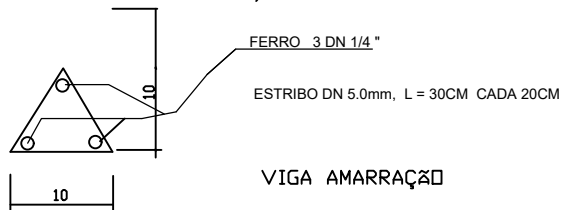
### ETAPA 2:

V(20X30)CM - L = 73,0M



VIGA FUNDAÇÃO

V(10X10)CM - L = 73,0M



VIGA AMARRAÇÃO

FUNDAÇÃO DE CONCRETO ARMADO  
PAVILHÃO - A= 375,00 M<sup>2</sup>

ESC.: 1/75

**PREFEITURA MUNICIPAL DE MULITERNO RS**

RUA VINTE DE MARÇO, Nº 156

RESP. TÉCNICO: \_\_\_\_\_

MARIVETE B. LONGARETTI  
ENG. CIVIL - CREA 076974  
AGOSTO/2023

**PAVILHÃO ESTRUTURA METALICA**

PREFEITO: \_\_\_\_\_

ENDEREÇO: ADAIR BARILLI  
LOCAL: RUA REINALDO DEMICHELLI  
MULITERNO RS